

会社概要

商号	奈和建設株式会社							
代表者	代表取締役 乾 弘人							
本店	和歌山県橋本市賢堂1114-1							
和歌山支店	和歌山県和歌山市井ノ口540-3							
大阪支店	大阪府大阪市城東区永田4丁目5-2奈和ビル5F							
かつらぎ営業所	和歌山県伊都郡かつらぎ町笠田東310-1							
田原本資材置場	奈良県磯城郡田原本町西竹田108							
設立年月日	平成 7年 6月14日							
連絡先	電話番号	0736-32-3733						
	FAX番号	0736-33-3217						
	アドレス	info@nawakensetsu.co.jp						
資本金	50,000,000円							
売上高	5,839,831,000円 (令和5年6月決算時)							
建設業許可	和歌山県知事 (特-1) 第13023号	土木工事業	建築工事業	大工工事業	左官工事業	とび・土工工事業	石工事業	屋根工事業
		タ・レ・ブ工事業	鋼構造物工事業	鉄筋工事業	ほ装工事業	しゅんせつ工事業	板金工事業	ガラス工事業
		塗装工事業	防水工事業	内装仕上工事業	熱絶縁工事業	建具工事業	水道施設工事業	管工事業
	和歌山県知事 (特-2) 第13023号	電気工事業						
その他許可	一級建築士事務所	第(リ)140-2号						
	宅地建物取引業	和歌山県知事(1)第3961号						
	産業廃棄物収集運搬業	和歌山県 第3002107758号	大阪府 第2700107758号					
		奈良県 第2900107758号	京都府 第2600107758号					
		兵庫県 第2803107758号	滋賀県 第2501107758号					
	一般貨物自動車運送事業	66000761						
	ISO 9001	2006年7月10日	認証取得					
	ISO 14001	2007年7月5日	認証取得					



▲ 奈和建設株式会社 ホームページ(<https://www.nawakensetsu.com/>)

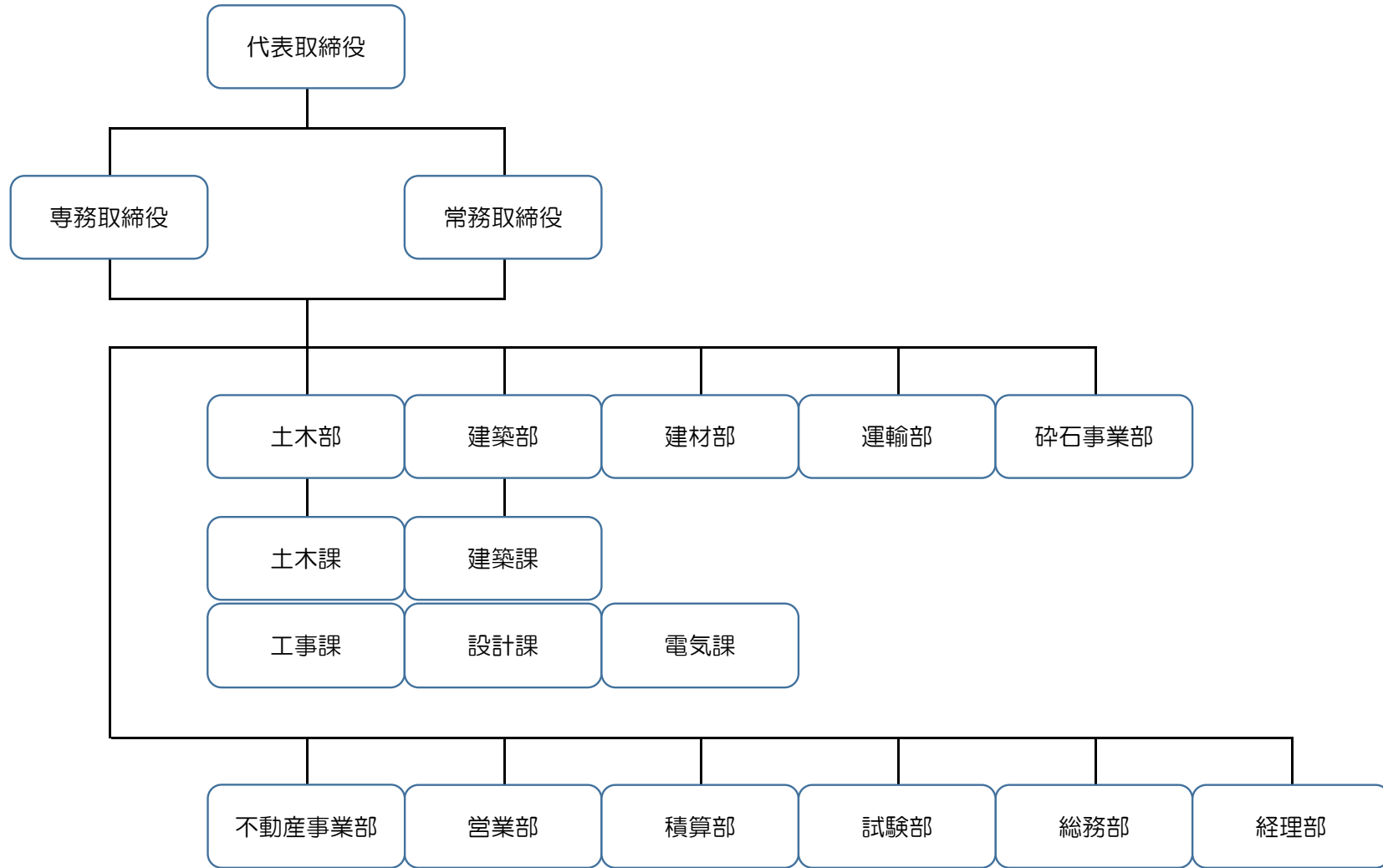
従業員数 : 47 名 (令和5年6月時点)

所有機械状況	1.4m3級バックホウ	1 台
	0.7m3級バックホウ	3 台
	その他バックホウ等	16 台
	3.3m3級ホイールローダ	1 台
	1.6m3級ホイールローダ	1 台
	トレーラーダンプ	1 台
	10tダンプトラック	2 台
	その他ダンプトラック	4 台
	回送車	1 台
	アームロール車	2 台
	バックカー車	4 台

等



組織表



「建築部門」

ガーデンパレスJIN新築工事



上野町集会所新築工事



すみだこども園新築工事



橋本さつき保育園新築工事



高野口町尾崎集会所新築工事



海鮮ダイニング美蔵新築工事



きのかわ支援学校管理棟大規模改造建築工事



作業場新築工事



縁 橋本店新装工事



垂井区だんじり小屋新築工事



寄宿舍新築工事



縁 葛城店新築工事



まちなみの駅(かつらぎ)建築工事



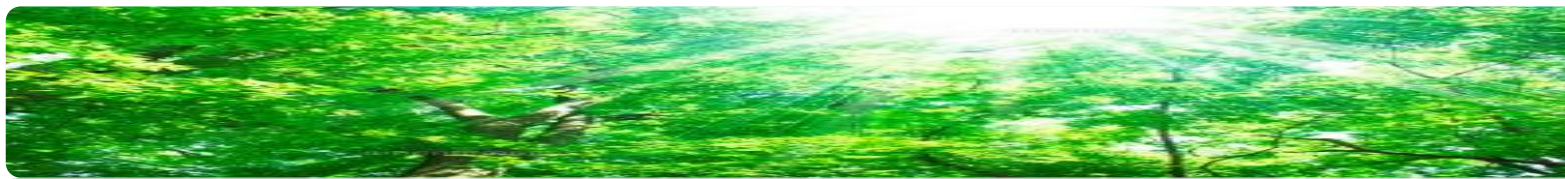
奈和建设(株) 事務所増築工事



工場棟新築工事



「土木部門」



国保橋本市民病院外溝土木工事



紀の川左岸地区 橋本工区南馬場道路工事



紀の川左岸地区 三谷工区法面保護工事



紀の川左岸地区 橋本5号橋下部工事



国道371号道路改良工事



市道清水西畑線橋梁下部工事



山田岸上線道路改良工事



市道田原下中道路新設（その1）工事



泉佐野岩出線 外1線道路改良工事



橋本市 杉村公園駐車場整備工事



国道371号道路改良工事



有田川 砂防工事



那賀かつらぎ線 道路改良工事



南馬場緑地広場グラウンド整備工事



米の郷谷川砂防(砂防)工事



国城寮建替え用地造成工事



紀の川小田地区護岸補修工事



紀の川左岸地区西渋田道路(その17)工事



紀の川船戸管内中流部伐木・土砂除去工事

